

झारखण्ड लोक सेवा आयोग

सर्कुलर रोड, राँची-834001

प्रेस विज्ञप्ति

महिला, बाल विकास एवं सामाजिक सुरक्षा विभाग, झारखण्ड अन्तर्गत "बाल विकास परियोजना पदाधिकारी" प्रारंभिक परीक्षा (विज्ञापन संख्या-21/2023) के संबंध में आवश्यक सूचना।

महिला, बाल विकास एवं सामाजिक सुरक्षा विभाग, झारखण्ड अन्तर्गत "बाल विकास परियोजना पदाधिकारी" प्रारंभिक परीक्षा (विज्ञापन संख्या-21/2023) के सामान्य अध्ययन (प्रथम-पत्र) एवं सामान्य अध्ययन (द्वितीय-पत्र) का 'मॉडल उत्तर' आयोग के वेबसाईट पर उपलब्ध कराया गया था एवं प्रकाशित मॉडल उत्तर के विरुद्ध अभ्यर्थियों से दिनांक-30.06.2024 तक आपत्ति/सुझाव की माँग की गयी थी।

2. उक्त के आलोक में निर्धारित तिथि तक अभ्यर्थियों से प्राप्त आपत्ति/सुझाव पर आयोग द्वारा विषय-विशेषज्ञों के समीक्षोपरान्त सामान्य अध्ययन (प्रथम-पत्र) एवं सामान्य अध्ययन (द्वितीय-पत्र) का संशोधित मॉडल उत्तर आयोग के वेबसाईट www.jpsc.gov.in पर उपलब्ध है।

3. यह प्रेस विज्ञप्ति आयोग के वेबसाईट www.jpsc.gov.in पर भी उपलब्ध है।

ह0/-

परीक्षा नियंत्रक,
झारखण्ड लोक सेवा आयोग, राँची।

JHARKHAND PUBLIC SERVICE COMMISSION

Revised Answer Key

Child Development Project Officer, Advt.No.-21/2023

Paper-I

Question Nos.				Revised Correct Option
Series - A	Series - B	Series - C	Series - D	
7	32	57	82	THE ENGLISH VERSION OF QUESTION IS DIFFERENT FROM ITS HINDI VERSION, ONE MARK WILL BE GIVEN TO ALL
10	35	60	85	A, B & C ARE CORRECT
32	57	82	7	B
33	58	83	8	B
46	71	96	21	C
58	83	8	33	A
60	85	10	35	ALL OPTIONS ARE INCORRECT ONE MARK WILL BE GIVEN TO ALL
64	89	14	39	BOTH A & C ARE CORRECT

Sd/-

Controller of Examination

Jharkhand Public Service Commission,

Ranchi

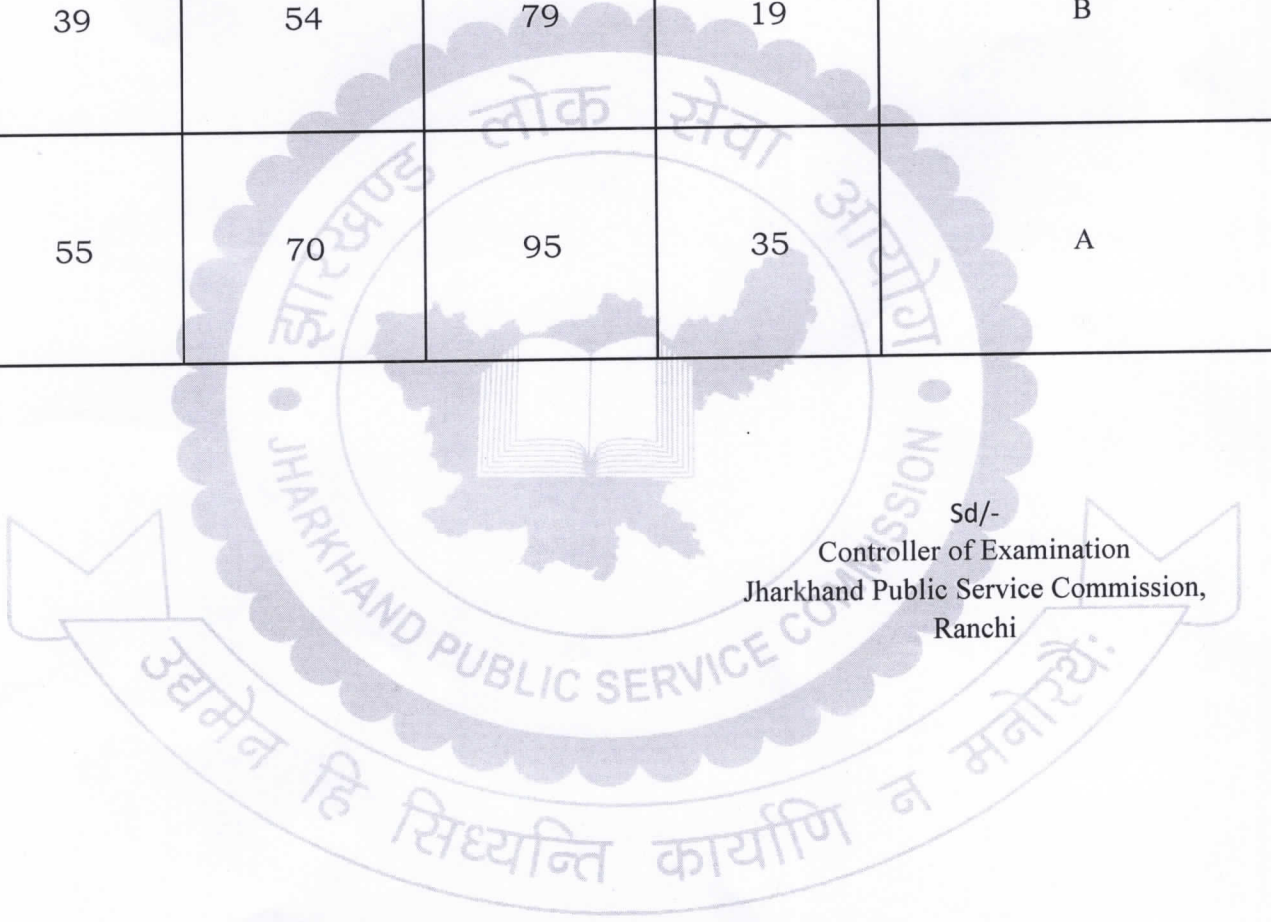
JHARKHAND PUBLIC SERVICE COMMISSION

Revised Answer Key

Child Development Project Officer, Advt.No.-21/2023

Paper-II

<u>Question Nos.</u>				Revised Correct Option
Series - A	Series - B	Series - C	Series - D	
39	54	79	19	B
55	70	95	35	A



Sd/-
Controller of Examination
Jharkhand Public Service Commission,
Ranchi